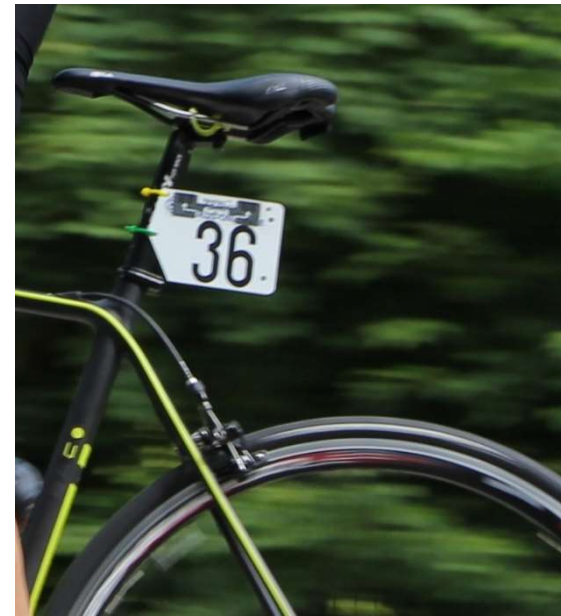


# Rahmennummer mit Transponder nur an der Sattelstütze befestigen wie auf den Fotos!

Ansonsten funktioniert die Zeitmessung nicht!

**Transponder (silberner Streifen auf der Rahmennummer) darf nicht verdeckt sein (z.B. von der Sattelstütze).**



Beispiele für korrekte Montage

[www.turbo-sport.eu](http://www.turbo-sport.eu)